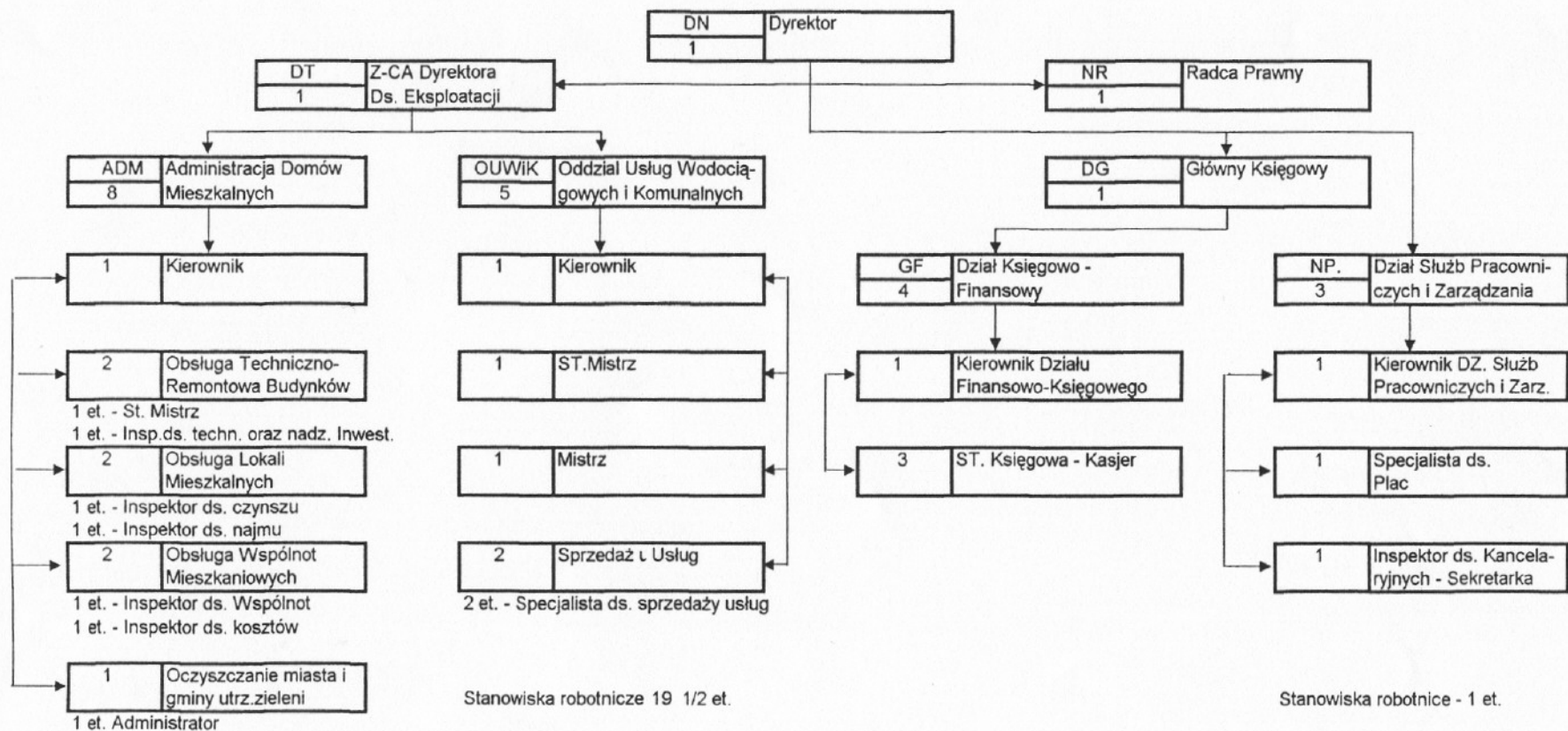


W Y K A Z

**komórek organizacyjnych i stanowisk pracy oraz zatrudnienie (w etatach)
w Zakładzie Gospodarki Komunalnej i Mieszkaniowej w Jaworzynie Śląskiej**

Lp.	Komórka organizacyjna	Symbol literowy	Stanowiska nierobotnicze	Ilość etatów	Stanowiska robotnicze	Ilość etatów	Razem etatów
1.	Zarząd	DN	Dyrektor	1	-		1
2.	Z-ca Dyr. ds. eksploatacji	DT	Z-ca Dyrektora	1	-		1
3.	Główny Księgowy	DG	Główny Księgowy	1	-		1
4.	Radca Prawny	NR	Radca Prawny	1	-		1
5.	Dz. Księgowo-Finansowy	GF	Kierownik ds. fin.-księgowych St. Księgowa St. Księgowa-Kasjer	1 2 1	- - -		4
6.	Dz. Służb Pracowniczych i Zarządz.	NP.	Kierownik Dz. Służb Pracowniczych Specjalista ds. płac Inspektor ds. kancelaryjnych-sekretarka	1 1 1	Robotnik gosp.-sprzątaczką - -	1	4
7.	Administracja Domów Mieszkalnych	ADM	Kierownik St. Majster Inspektor ds. - Techn. i nadzoru inwestorskiego - Czyszczenia - Wspólnot - Kosztów - Najmu Administrator	1 1 1 1 1 1 1 1	Konserwatorzy w tym : - Kierowca – Konserwator - Elektryk – konserwator - Stolarz – konserwator - Monter inst.-konserw. - Monter-spawacz -Dekarz-murarz-konserw. -Zamiatacz-ładowacz -Robotnik	1 1 1 2 1 4 6 2 ½	26 ½
8.	Oddział Usług Wodociągowych i Komunalnych	OUWiK	Kierownik St. Mistrz Mistrz Specjalista ds. sprzedaży usług	1 1 1 2	Maszynista SUW Monter sieci wod-kan. Odczytywacz Kierowca-ładowacz Kierowca- mechanik Ładowacz Robotnik	4 ½ 4 1 4 1 2 3	24 ½
	OGÓLEM			24		39	63

Schemat organizacyjny ZGKiM w Jaworzynie Śląskiej



Stanowiska robotnicze 18 1/2 et.

Stanowiska nierobotnicze - ; 24 et.

Stanowiska robc otnicze 39 et.

Ogółem 63 et.