

UCHWAŁA NR XXXVI/3 / 01
RADY MIEJSKIEJ JAWORZYNY ŚLĄSKIEJ
z dnia 29 stycznia 2001 rok

w sprawie: przystąpienia do sporządzenia miejscowego planu
zagospodarowania przestrzennego.

Na podstawie art. 18 ust. 2 pkt 5 ustawy z dnia 8 marca 1990 roku o samorządzie gminnym (jednolity tekst Dz. U. Nr 13 z 1996 roku, poz. 74 z późniejszymi zmianami) oraz art. 12 ust. 1 i 4 ustawy z dnia 07 lipca 1994 roku o zagospodarowaniu przestrzennym (jednolity tekst Dz. U. Nr. 15, poz. 139 z 1999 roku z późniejszymi zmianami)

Rada Miejska uchwała co następuje:

§ 1.

Na podstawie przedstawionej przez Zarząd Miasta oceny zmian w zagospodarowywaniu przestrzennym wynikających z realizacji decyzji dotyczących zagospodarowywania przestrzennego oraz oceny zasadności zgłoszonych wniosków dotyczących zmian w obowiązującym planie miejscowym, przystępuje się do sporządzenia miejscowego planu zagospodarowywania przestrzennego dla części wsi Czechy tj. w granicach działki o numerze geodezyjnym 165 z przeznaczeniem terenu na cele mieszkalnictwa z usługami towarzyszącymi.

§ 2.

Granice terenu objętego planem zostały określone w załączniku graficznym do niniejszej uchwały stanowiącym integralną jej część.

§ 3.

Przedmiotem ustaleń planu, o którym mowa w § 1 będą:

1. przeznaczenie terenów oraz linie rozgraniczające tereny o różnych funkcjach lub różnych zasadach zagospodarowania,
2. zasady obsługi w zakresie Infrastruktury Technicznej oraz linie rozgraniczające tej infrastruktury
3. lokalne warunki, zasady i standardy kształtowania zabudowy oraz zagospodarowywania terenu w tym również linie zabudowy i gabaryty obiektów,

§ 4.

Wykonanie uchwały powierza się Zarządowi Miasta Jaworzyna Śląska.

§ 5.

Uchwała wchodzi w życie z dniem podjęcia i podlega ogłoszeniu na tablicy ogłoszeń Urzędu Miasta Jaworzyna Śląskiej.

M

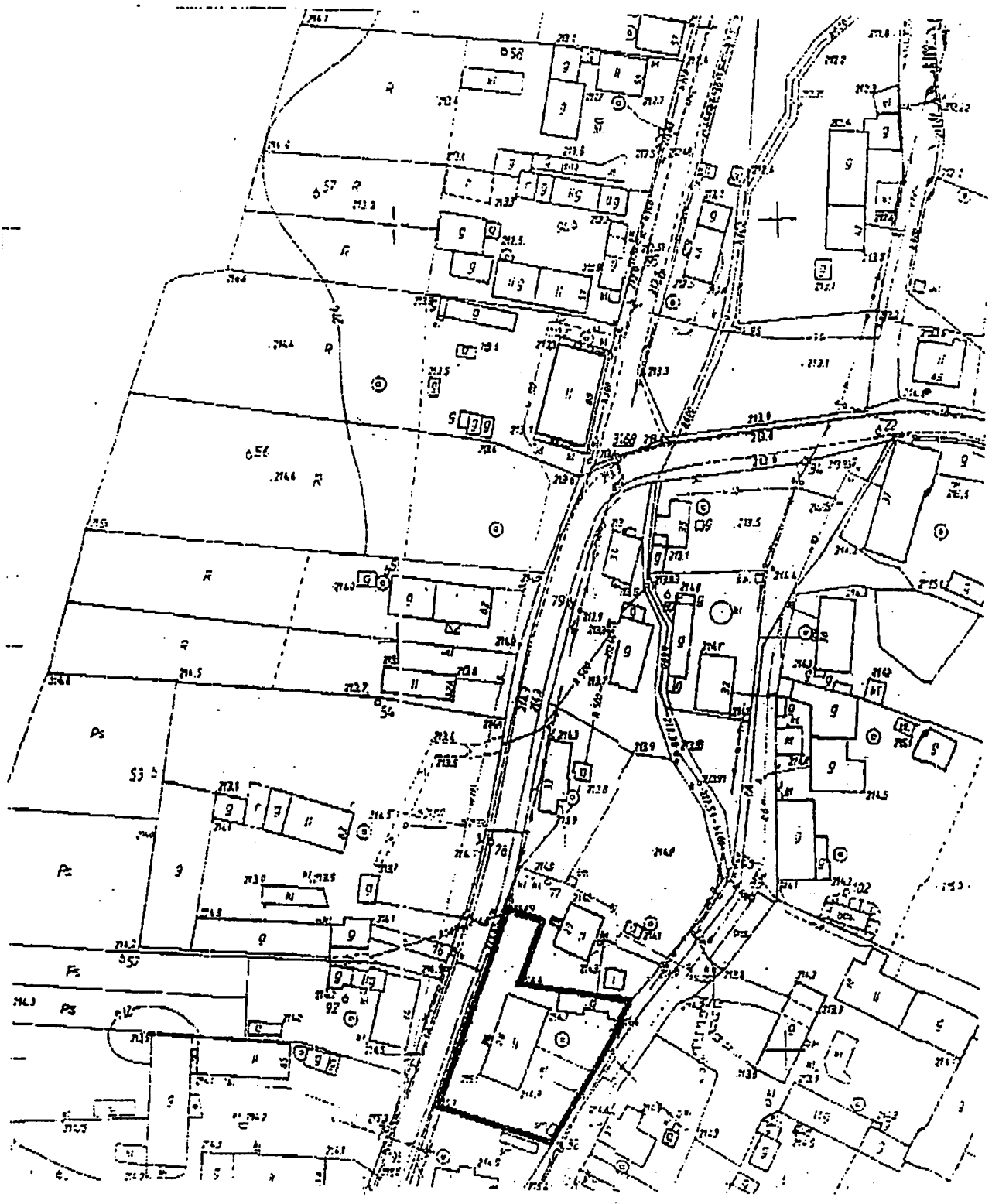
Załącznik graficzny do Uchwały Nr XXXI/3 /01
Rady Miejskiej w Jaworzynie Śląskiej
z dnia 28 stycznia 2001r

GMINA JAWORZYNA ŚLĄSKA

Wieś Czechy

skala 1 : 1000

Granice obszaru objętego uchwałą



U Z A S A D N I E N I E
do Uchwały Nr XXXI / 3 / 01
Rady Miejskiej Jaworzyny Śląskiej
z dnia 28 stycznia 2001 roku.

Zgodnie z dotychczas obowiązującym miejscowym planem ogólnym zagospodarowania przestrzennego gminy Jaworzyna Śląska teren działki nr 165, położonej we wsi Czechy, będący przedmiotem niniejszej uchwały przeznaczony jest na cele usług oświatowych. Ze względu na brak zapotrzebowania na obiekty oświatowe Zarząd uznał za celowe, by dokonać takiej zmiany planu, która umożliwiłaby jego adaptację na cele mieszkaniowe – tym bardziej, że taka forma wykorzystania nieużytkowanych obiektów cieszy się największym poparciem. Sam budynek położony jest w sąsiedztwie już istniejącej zabudowy mieszkaniowej, posiada atrakcyjną działkę przydomową, z możliwością dokonania rozbudowy jednakże bez określenia dla niej zasad i wymogów.

Stojąc na stanowisku umożliwienia dokonania adaptacji istniejącego i będącego w dobrym stanie technicznym obiektu na cele mieszkaniowe z dopuszczeniem podstawowych usług towarzyszących – Zarząd wnosi o przyjęcie uchwały w zaproponowanym brzmieniu jest to działanie uprawnione i zgodne konstytucyjnym prawem rozporządzania własnością w granicach prawa oraz zasad współżycia społecznego.

2. 
Ewa ...