

Jaworzyna Śląska, 22.03.2019r.

IGK.271.4.1.2019

wg rozdzielnika

dotyczy: postępowania prowadzonego w trybie przetargu nieograniczonego na zadanie pn. „Budowa budynku zaplecza przy boisku piłkarskim w Witkowie

W postępowaniu powyższym złożono zapytanie do SIWZ, na które udzielono odpowiedzi jn.

Zapytania do treści SIWZ:

1. W przedmiarze – branża ogólnobudowlana – w pozycjach nr 52 i 53 występuje zadaszanie z poliwęglanu o wymiarach: 1.00x1.5m – 3szt i 1.00x2.00m – 3szt. Powyższe zadaszania nie znajdują odzwierciedlenia w dokumentacji projektowej. Proszę o wskazanie, co to za zadaszania, ich kształt i konstrukcja oraz jaka jest ich lokalizacja.
2. W dokumentacji projektowej wskazano że ściany wewnętrzne grubości 24 cm należy wykonać jako murowane z gazobetonu, a 12cm z płyt GK. W projekcie w budynku nie występują ściany działowe grubości 24cm, w przedmiarze uwzględniono wykonanie ścian wewnętrznych z pustaków ceramicznych gr. 11.5cm na płóro-wpust. Czy w związku z powyższym wszystkie ściany działowe wewnątrz budynku są ścianami występującymi w technologii GK, czy występują również ściany murowane wewnętrzne i jeśli tak, to z czego należy je wykonać.
3. W dokumentacji projektowej w opisie technicznym stolarka wewnętrzna wskazana jest jako płycinowa typowa (wypełnienie płytą wiórową otworową) z ościeżnicą regulowaną, a w SIWZ aluminiowa pełna z wypełnieniem aluminiowym lub drzwi wewnętrzne PVC. Jaki rodzaj drzwi należy uwzględnić w wycenie.
4. W dokumentacji projektowej i w SIWZ brak jest informacji na temat rodzaju stolarki drzwiowej zewnętrznej. Proszę podać jaki rodzaj drzwi zewnętrznych należy zamontować.

Odpowiedzi:

Ad1

Zadaszenia z poliwęglanu nie występują. Podstawą wyceny jest dokumentacja projektowa.

Ad2

Wszystkie ściany działowe należy wykonać w systemie murowanym. Zamawiający nie dopuszcza ścian wewnętrznych w technologii z płyt GK. Ściany działowe o gr. 12 cm wykonać wszystkie z gazobetonu, tynki wewnętrzne wykonać jako cementowo-wapienne, ponadto wykonać hydroizolację z folii w płynie w pomieszczeniach mokrych. Ściany murować klasycznie w jednym systemie. Należy pod ścianami zastosować zbrojenie w dolnej strefie pierwszej warstwy betonu nad warstwą piasku. Zbrojenie pod ścianami osiowo na szer. 1,0m w warstwie betonu na głębokości 3cm od warstwy piasku z pręta fi 6 co 10cm. Załączono rysunek określający zbrojenie- rys. uzupełniający A3.



Ad 3

Zastosować stolarkę aluminiową, wzmocnioną, z wypełnieniem aluminiowym bądź PCV. Kolor biały lub szary. Elementy stolarki zgodnie z projektem budowlanym i zgodnie z przeznaczeniem pomieszczeń do których są dedykowanych.

Ad 4

Zastosować stolarkę aluminiową, wzmocnioną. Witryny przy drzwiach- szklenie bezpieczne. Okna rozwieralno- uchylne- podłużne. Drzwi pełne aluminiowe. Drzwi zaopatrzone w samozamykacz. W drzwiach zewnętrznych zastosować klamki oraz podwójny zamek. Kolor stolarki zewnętrznej szary standardowy.

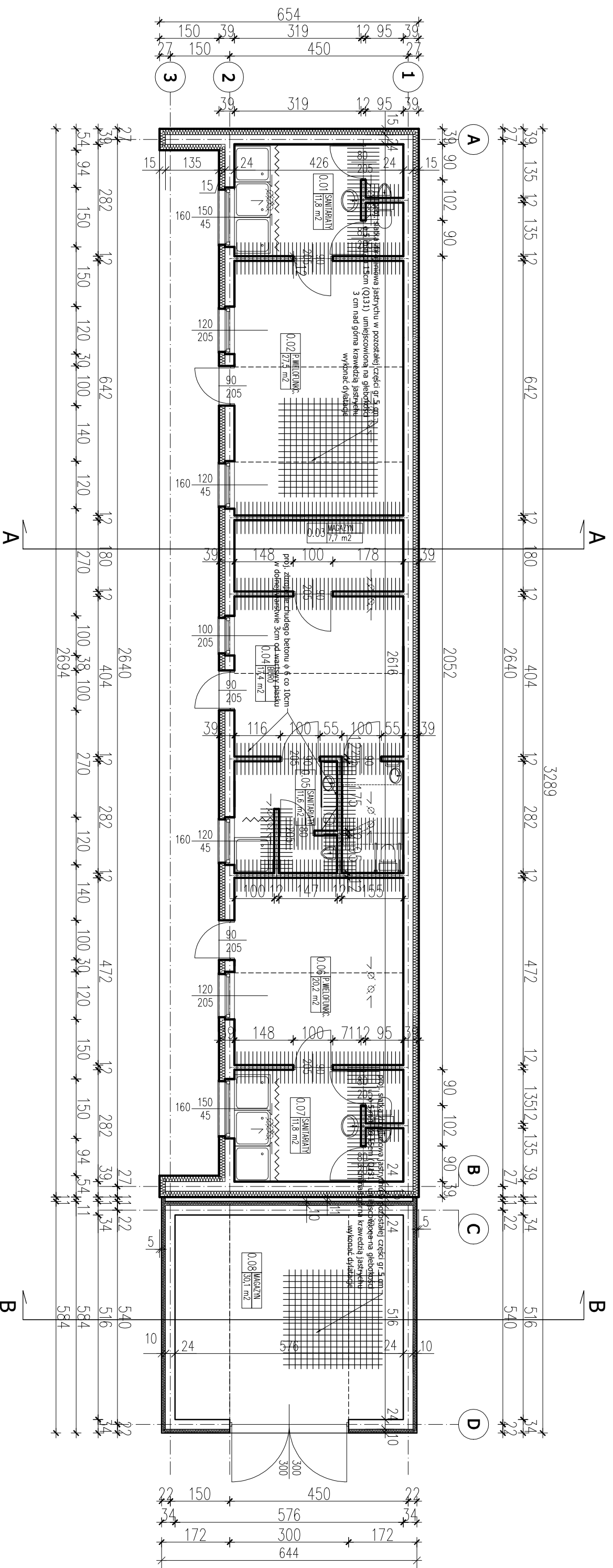
BURMISTRZ

Grzegorz Grzegorzewicz

Otrzymują:

1. Firma składająca zapytanie
2. Na stronie www.jaworzyna.net
3. A/a

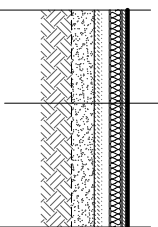
Gr



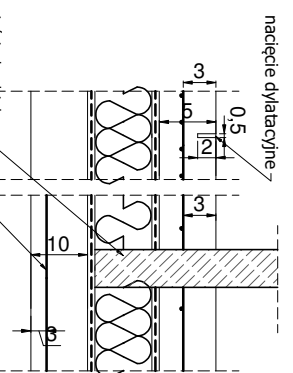
OPIS PRZEGRÓD POZIOMYCH

P3	posadzka na gruncie	2 cm
	gres na kleju	5 cm
	beton C16/20 zbrojony siatką	15 cm
	izol. przeciwwilg. 2x popo	20 cm
	styrodur	30 cm
	beton C16/20	
	2x folia PE	
	ziwir 8/16 mm	

proj. zbrojenie betonu ϕ 6 co 10cm w dolnej warstwie 3 cm od warstwy piasku



SCHEMAT ZBROJENIA I WYKONANIA DYLAJACJI



proj. zbrojenie chudego betonu ϕ 6 co 10cm w dolnej warstwie 3 cm od warstwy piasku

proj. ścianka działowa

UWAGA:
DO MAGAZYNU ZAPROJEKTOWANO WROTA OTWIERANE, ALTERNATYWNE BRAMA ROLOWANA Z DODATKOWĄ WEJŚCIEM - DRZWIAMI 90/205
W SANITARIACIE 0.05 ZAPROJEKTOWANO PISUJAR - ALTERNATYWNE MOŻNA ZAMONTOWAĆ WC - MUSZLE.

UWAGA:
Wszystkie rysunki należy rozpatrywać jednocześnie, w przypadku wystąpienia niejasności należy skontaktować się z projektantem.

CIANUS architektura		PRACOWNIA REZERWA	
INWESTOR: GMINA JAMORZNA ŚLĄSKA		BIURO ARCHITECTONICZNE CIANUS ANNA KALINOWSKA JAKUBI KRASOŃCZY 12, 38-150 STRZELCOW	
LIT. MOKNOŚCI 9, JAMORZNA ŚLĄSKA		GABRIEL: BUDOWLEK UŻYTECZNOŚCI PUBLICZNEJ	
TYTUŁ PROJEKTU: PROJEKT BUDYNKU UŻYTECZNOŚCI PUBLICZNEJ		DZ. NR 126 ORAZ 125, WIKÓW, GMINA JAMORZNA ŚL.	
PROJEKTOWAŁ: mgr inż. arch. ANNA KALINOWSKA	IMI I NAZWIŚKO: mgr inż. arch. ANNA KALINOWSKA	NR UPRAWNIENIA: 01/03/DDA	DATA: 09.2017
SKALA: 1:100	RSZUKANIE: mgr inż. GRZEGORZ FOTONIEC	PROJEKT: 194/02/DUW	STADIUM: P.BUDOWKA
RZUT PRZYZIEMIĄ BUDYNKU		BRANŻA: architektoniczna	BRANŻA: konstrukcyjna
		NR RYS.:	A3