

Jaworzyna Śląska, 19.03.2019r.

IGK.271.2.3.2019

wg rozdzielnika

dotyczy: postępowania prowadzonego w trybie przetargu nieograniczonego „Rewitalizacja Jaworzyny Śląskiej poprzez przywrócenie funkcji terenom rekreacyjnym, nadanie nowych funkcji społecznych dwóm zdegradowanym budynkom przy ul. Wolności oraz modernizację części ul. Świdnickiej,, – budowa centrum aktywności kulturalnej i społecznej.

W postępowaniu powyższym złożono zapytanie do SIWZ , na które udzielono odpowiedzi jn.

Zapytania do treści SIWZ:

„Dzień dobry,

Po dzisiejszej wizji lokalnej, według mnie ilości podanych przewodów elektrycznych są nie wystarczające do wykonania zadania.

1) w poz. 12 wypusty wykonane przewodami demontaż - montaż (jak to rozumieć)

2) w poz. 13 j.w.

3) brak puszek do montażu osprzętu

4) brak przygotowania podłoża pod mocowanie puszek

Zachodzi potrzeba przeliczenia dokładnej ilości przewodów elektrycznych i innych materiałów potrzebnych do prawidłowego wykonania zadania.

Jednocześnie proszę o przesunięcie terminu składania ofert. ”

Odpowiedzi:

Ad. 1)- 4) Zamawiający informuję, że zgodnie z zapisami SIWZ rozdział XIX. Opis sposobu obliczenia ceny obowiązuje cena ryczałtowa brutto za wykonanie robót budowlanych i innych świadczeń Wykonawcy oraz usunięcie wszelkich wad w okresach gwarancji i rękojmi, stanowiących przedmiot zamówienia. Wynagrodzenie ryczałtowe obejmuje wszystkie koszty brutto związane z wykonaniem przedmiotu zamówienia oraz warunkami stawianymi przez Zamawiającego, w tym ryzyko Wykonawcy z tytułu oszacowania wszelkich kosztów związanych z realizacją przedmiotu umowy jak również w niej nie ujęte, a bez których nie można wykonać zamówienia, a także oddziaływania innych czynników mających lub mogących mieć wpływ na koszty. Wykonawca musi przewidzieć wszystkie okoliczności, które mogą wpłynąć na cenę zamówienia. Niedoszacowanie, pominięcie oraz brak rozpoznania zakresu przedmiotu umowy nie może być podstawą do żądania zmiany wynagrodzenia ryczałtowego. Cenę za wykonanie przedmiotu zamówienia należy wyliczyć na podstawie **załączonej dokumentacji projektowej** przy zachowaniu następujących założeń: cena podana w ofercie winna obejmować wszystkie koszty i składniki związane z wykonaniem zamówienia oraz warunkami stawianymi przez Zamawiającego. **Załączone przedmiary należy traktować jako pomocnicze.** Wykonawca może samodzielnie wprowadzić zmiany do załączonych przedmiarów robót, z zastrzeżeniem, że te zmiany muszą być zgodne z dokumentacją projektową.

Oferent, którego oferta będzie najkorzystniejsza pod względem kryteriów będzie zobowiązany (w ciągu 5 dni od dnia otrzymania wezwania do uzupełnienia) do dostarczenia kosztorysu ofertowego przygotowanego metodą kalkulacji uproszczonej, zgodnie z powszechnie obowiązującymi zasadami kosztorysowania robót budowlanych.

Mając na uwadze Państwa zapytanie Zmawiający uwzględnił w przedmiarze Państwa wątpliwości co do branży elektrycznej i w załączeniu przekazuje przedmiar robót w branży elektrycznej, jako zamienny do tego który został zamieszczony w dniu ogłoszenia przetargu. Należy traktować go pomocniczo, a nie jako podstawę wyceny. Po weryfikacji przez projektanta zapytań udostępniamy rysunki wykonawcze branży elektrycznej.

Termin składania ofert został przedłużony do dnia 22.03.2019r. do godz. 10:00. Zmiany zostały ogłoszone w Biuletynie Zamówień Publicznych , na stronie zamawiającego oraz tablicy ogłoszeń.

Otrzymują:

1. Firma składająca zapytanie
2. Na stronie www.jaworzyna.net
3. A/a

ZASTĘPCA BURMISTRZA


Marek Zawisza

PRZEDMIARY ROBÓT

Instalacje elektryczne

NAZWA ZADANIA: Roboty budowlane zamienne związane z budową strażnicy Ochotniczej Straży Pożarnej w Jaworzynie Śl. oraz zmianą przeznaczenia I piętra budynku na Centrum Aktywności Kulturalne i Społecznej

OBIEKT: Budynek strażnicy Ochotniczej Straży Pożarnej oraz Centrum Aktywności Kulturalne i Społecznej

ADRES INWESTYCJI: Jaworzyna Śląska, ul. Wolności 23b
Jaworzyna Śl./dz. nr 133/1 Obręb Jaworzyna Śląska AM4

INWESTOR: Gmina Jaworzyna Śląska, ul. Wolności 9, 58-140
Jaworzyna Śl

WSPÓLNY SŁOWNIK ZAMÓWIENIA: CPV 45311000-0 Roboty w zakresie przewodów instalacji elektrycznych oraz oprav elektrycznych

	Imię i nazwisko	Data	Podpis
Opracował	mgr inż. Wojciech Jasiński upr. AU-F 2/197/81 Nr ewid. DOIIB DOŚ/IE/1524/01	03.2019	

ŚWIDNICA, KWIECIEŃ 2019 r

Lp.	Podst	Opis i wyliczenia	j.m.	Poszcz	Razem
1 Obwody rozdzielcze					
1	KSNR 5 d.1 0201-02	Montaż tablic rozdzielczych o masie 10-20 kg - Tablica głównego wyłącznika prądu T-1 Demontaż i montaż	szt		
		1	szt	1.000	
				RAZEM	1.000
2	KSNR 5 d.1 0803-02	Układanie ręczne kabli wielożyłowych o masie 0.5-1.0 kg/m w budynkach, budowlach z mocowaniem	m		
		13	m	13.000	
				RAZEM	13.000
3	KSNR 5 d.1 0201-03	Montaż tablic rozdzielczych o masie 20-30 kg - Rozdzielnica T-4	szt		
		1	szt	1.000	
				RAZEM	1.000
2 Wyłącznik p.poż.					
4	KSNR 5 d.2 0203-01	Montaż aparatów elektrycznych o masie do 2.5 kg - przycisk wyłącznika p.poż.	szt.		
		2	szt.	2.000	
				RAZEM	2.000
5	KSNR 5 d.2 0301-02	Linie zasilające prowadzone pod tynkiem przewodem kabelkowym wtynkowym lub płaskim o łącznym przekroju żył do 24 mm ² Cu lub 40 mm ² Al na podłożu ceglany - Przycisk p.poż. HDGs 3x1,5	m		
		17	m	17.000	
				RAZEM	17.000
3 Instalacja elektryczna					
6	KNR-W 5-08 d.3 0705-01	Montaż drabinek typu 'D'-prostych, narożnych, rozgałęźnych, redukcyjnych-przez przykręcenie do gotowych otworów - szer.200mm Koryto 100H50	m		
		21	m	21.000	
				RAZEM	21.000
7	KSNR 5 d.3 0301-06	Linie zasilające prowadzone pod tynkiem przewodem kabelkowym okrągłym w bruździe o łącznym przekroju żył do 24 mm ² Cu lub 40 mm ² Al na innym podłożu - kocioł gazowy N2XH 3x2,5	m		
		14	m	14.000	
				RAZEM	14.000
8	KSNR 5 d.3 0301-06	Linie zasilające prowadzone pod tynkiem przewodem kabelkowym okrągłym w bruździe o łącznym przekroju żył do 24 mm ² Cu lub 40 mm ² Al na innym podłożu - Kuchnia elektryczna i patelnia elektryczna N2XH 5x4	m		
		13+12	m	25.000	
				RAZEM	25.000
9	KSNR 5 d.3 0301-06	Linie zasilające prowadzone pod tynkiem przewodem kabelkowym okrągłym w bruździe o łącznym przekroju żył do 24 mm ² Cu lub 40 mm ² Al na innym podłożu - Kuchnia elektryczna i patelnia elektryczna N2XH 5x4	m		
		13+12	m	25.000	
				RAZEM	25.000
10	KSNR 5 d.3 0301-06	Linie zasilające prowadzone pod tynkiem przewodem kabelkowym okrągłym w bruździe o łącznym przekroju żył do 24 mm ² Cu lub 40 mm ² Al na innym podłożu - Szafka sterownicza centrali wentylacyjnej N2XH 5x4	m		
		25	m	25.000	
				RAZEM	25.000
11	KSNR 5 d.3 0405-08	Wypusty wykonywane przewodami wtynkowymi w salach gimnastycznych na gniazdo wtykowe 2-bieg. 10A i 10A/Z IP44	wyp.		
		12+6+4+15+7+2	wyp.	46.000	
				RAZEM	46.000
12	KSNR 5 d.3 0405-08	Wypusty wykonywane przewodami wtynkowymi w salach gimnastycznych na gniazdo wtykowe 2-bieg. 10A i 10A/Z Gniazdo IP 44	wyp.		
		6+9+2	wyp.	17.000	
				RAZEM	17.000
13	KSNR 5 d.3 0405-04	Wypusty wykonywane przewodami wtynkowymi w szkołach na wyłącznik, przełącznik świecznikowy IP20 - demontaż - montaż	wyp.		
		3	wyp.	3.000	
				RAZEM	3.000
14	KSNR 5 d.3 0405-04	Wypusty wykonywane przewodami wtynkowymi w szkołach na wyłącznik, przełącznik świecznikowy IP20 - demontaż	wyp.		
		2	wyp.	2.000	
				RAZEM	2.000
15	KSNR 5 d.3 0405-04	Wypusty wykonywane przewodami wtynkowymi w szkołach na wyłącznik, przełącznik świecznikowy IP44	wyp.		
		3	wyp.	3.000	
				RAZEM	3.000
16	KSNR 5 d.3 0405-04	Wypusty wykonywane przewodami wtynkowymi w szkołach na wyłącznik, przełącznik świecznikowy	wyp.		
		95-3	wyp.	92.000	
				RAZEM	92.000
17	KSNR 5 d.3 0203-01 Ana- logia	Montaż aparatów elektrycznych o masie do 2.5 kg - gniazdo 3-faz.	szt.		
		3	szt.	3.000	
				RAZEM	3.000
18	KSNR 5 d.3 0203-01 Ana- logia	Montaż aparatów elektrycznych o masie do 2.5 kg - czujnik ruchu	szt.		
		15	szt.	15.000	
				RAZEM	15.000

KSIĄŻKA PRZEDMIARÓW

Lp.	Podst	Opis i wyliczenia	j.m.	Poszcz	Razem
19	KSNR 5 d.3 0203-01	Montaż aparatów elektrycznych o masie do 2.5 kg - Przekąznik impulsowy pod- logia 15	szt. szt.	 15.000	 15.000
				RAZEM	15.000
20	KSNR 5 d.3 0502-02	Montaż opraw oświetleniowych przykręcanych świetłówkowych 2x40W Oprawa PXF LIGHING IP66 FIBRA, 31W, 4000K 8	kpl. kpl.	 8.000	 8.000
				RAZEM	8.000
21	KSNR 5 d.3 0502-02	Montaż opraw oświetleniowych przykręcanych świetłówkowych 2x40W Oprawa PX1789008 LATTE LED 4000K 1+14+4	kpl. kpl.	 19.000	 19.000
				RAZEM	19.000
22	KSNR 5 d.3 0502-02	Montaż opraw oświetleniowych przykręcanych świetłówkowych 2x40W Oprawa LUXCIONA EUROPANEL LED 40W, 4000K 19	kpl. kpl.	 19.000	 19.000
				RAZEM	19.000
23	KSNR 5 d.3 0502-02	Montaż opraw oświetleniowych przykręcanych świetłówkowych 2x40W Oprawa LUXCIONA EUROPANEL LED 31W, 4000K 10	kpl. kpl.	 10.000	 10.000
				RAZEM	10.000
24	KSNR 5 d.3 0502-02	Montaż opraw oświetleniowych przykręcanych świetłówkowych 2x40W Oprawa LUXIONA UPDOOR 2x18 AT/TERMOSTAT 1	kpl. kpl.	 1.000	 1.000
				RAZEM	1.000
25	KSNR 5 d.3 0502-02	Montaż opraw oświetleniowych przykręcanych świetłówkowych 2x40W Oprawa ONTEC R M2u 101 Nm At/w TM TECHNOLOGIE 6	kpl. kpl.	 6.000	 6.000
				RAZEM	6.000
26	KSNR 5 d.3 0502-02	Montaż opraw oświetleniowych przykręcanych świetłówkowych 2x40W Oprawa ONTEC R M1u 101 Nm At/w TM TECHNOLOGIE 8+4	kpl. kpl.	 12.000	 12.000
				RAZEM	12.000
27	KSNR 5 d.3 0502-02	Montaż opraw oświetleniowych przykręcanych świetłówkowych 2x40W Oprawa iTech 1L/AT TM TECHNOLOGIE 20	kpl. kpl.	 20.000	 20.000
				RAZEM	20.000
28	KSNR 5 d.3 0502-02	Montaż opraw oświetleniowych przykręcanych świetłówkowych 2x40W Oprawa oświetleniowa IP54 7W LED 4000K - Kinkiet 2	kpl. kpl.	 2.000	 2.000
				RAZEM	2.000
29	KSNR 5 d.3 0601-01	Montaż zwodów instalacji odgromowej - przewody nienapężane poziome mo- cowane na wspornikach obsadzanych 134	m m	 134.000	 134.000
				RAZEM	134.000
30	KSNR 5 d.3 0601-03	Montaż zwodów instalacji odgromowej - przewody nienapężane pionowe mo- cowane na wspornikach obsadzanych 24	m m	 24.000	 24.000
				RAZEM	24.000
31	KSNR 5 d.3 0603-03	Montaż przewodów uziemiających i wyrównawczych mocowanych na kółkach wstrzeliwanych 12	m m	 12.000	 12.000
				RAZEM	12.000

ZESTAWIENIE ROBOCIZNY

Lp.	Nazwa	Jm	Ilość	Cena jedn.	Wartość
1.	robocizna	r-g	501.3370		
				RAZEM	

Słownie:

ZESTAWIENIE MATERIAŁÓW

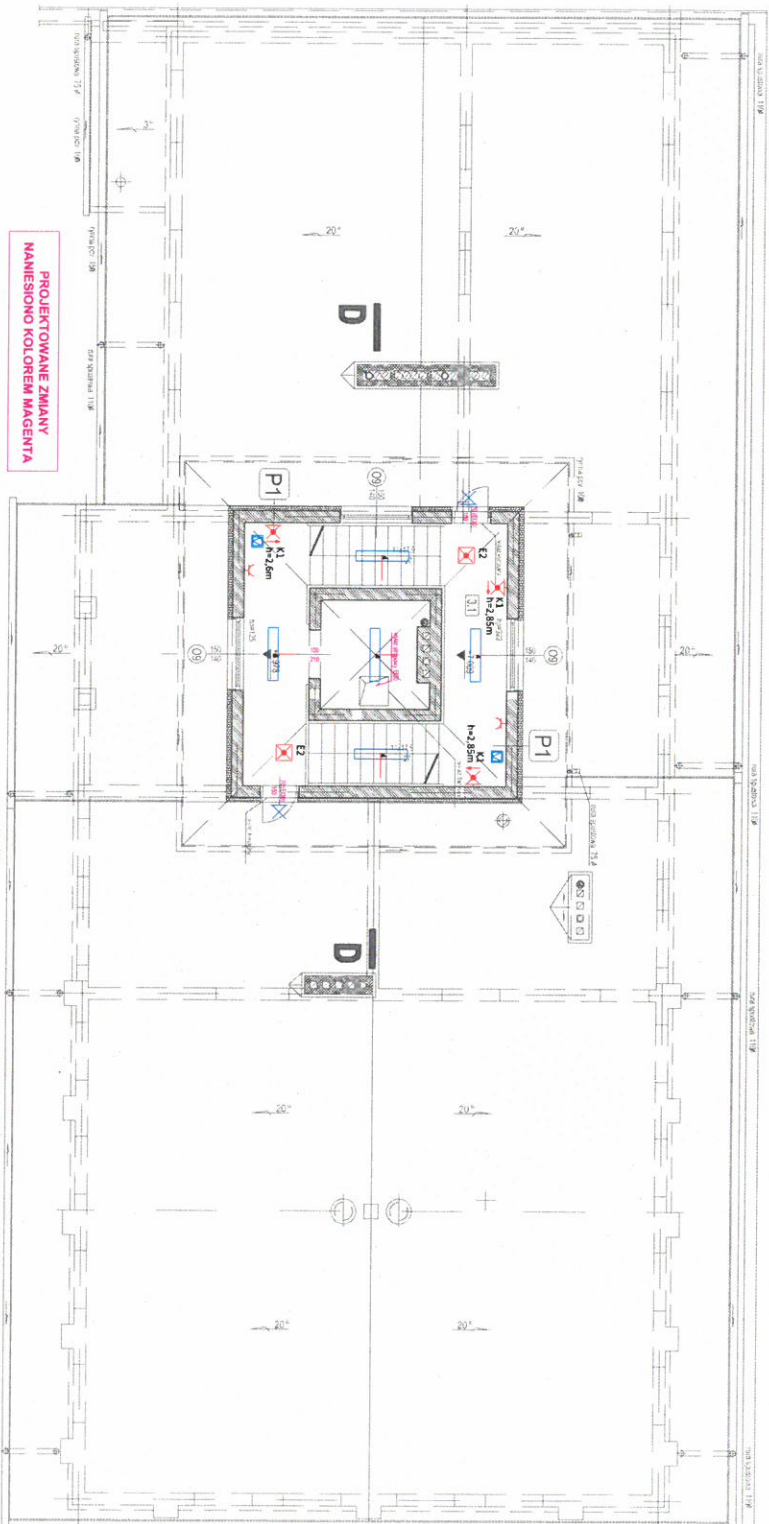
L p.	Nazwa	Jm	Ilość	Il inw.	Il wyk.	Cena jedn.	Wartość	Grupa	Do- staw- ca	Ce- na do- staw- cy	Ra- bat ma- ksy- ma- lny	Ra- bat za- sto- so- wa- ny
1.	bednarka ocynkowana 30x4	m	12.9600		12.9600							
2.	Drut stalowy ocynkowany 8mm	m	164.320 0		164.320 0							
3.	Tablica T-1	szt	1.0000		1.0000							
4.	Rozdzielnica T-4	szt	1.0000		1.0000							
5.	Przycisk wyłącznika P.Poż.	szt	2.0000		2.0000							
6.	Gniazdo 3-faz. 16A 3P=N=PE	szt	3.0000		3.0000							
7.	Czujnik ruchu PIR zasięg 8m IP54	szt	15.0000		15.0000							
8.	Przełącznik impulsowy podtykowy 10A 230VAC	szt	15.0000		15.0000							
9.	Oprawa LUXIONA UPDOOR 2x18 AT/ TERMOSTAT	szt	1.0000		1.0000							
10.	Oprawa iTECH 1L/AT TM TECHNOLOGIE	szt	20.0000		20.0000							
11.	Oprawa PX1789008 LATTE LED 4000K	szt	19.0000		19.0000							
12.	Oprawa ONTEC R M2u 101 Nm At/w TM TECHNOLOGIE	szt	6.0000		6.0000							
13.	Oprawa ONTEC R M1u 101 Nm At/w TM TECHNOLOGIE	szt	12.0000		12.0000							
14.	LUXCIONA EUROPANEL LED 40W, 4000K	szt	19.0000		19.0000							
15.	LUXCIONA EUROPANEL LED 31W, 4000K	szt	10.0000		10.0000							
16.	Oprawa PXF LIGHTING IP66 FIBRA, 31W, 4000K	szt	8.0000		8.0000							
17.	Oprawa IP54 7WLED 4000K	szt	2.0000		2.0000							
18.	wyłącznik 1-biegunowy w.t. HAGER POLO LUMINA 2	szt	18.4000		18.4000							
19.	wyłącznik 1-biegunowy w.t. HAGER POLO LUMINA 2 IP44	szt	0.6000		0.6000							
20.	Gniazdo wtykowe 2-biegunowe w.t. IP44 HAGER POLO LUMINA 2	szt	17.3400		17.3400							
21.	gniazdo wtykowe 2-biegunowe w.t. IP20 HAGER POLO LUMINA 2	szt	46.9200		46.9200							
22.	rury winidurkowe	m	3.3072		3.3072							
23.	wsporniki dachowe'	szt	135.340 0		135.340 0							
24.	wsporniki	szt	24.2400		24.2400							
25.	złącza kontrolne'	szt	0.2400		0.2400							
26.	złącza rynnowe	szt	0.7200		0.7200							
27.	złącza rynnowe'	szt	4.0200		4.0200							
28.	przewody HDGs 3x1,5	m	17.6800		17.6800							
29.	przewody kabelkowe N2XH 3x2,5	m	1134.00 00		1134.00 00							
30.	przewody kabelkowe N2XH 3x1,5	m	453.348 0		453.348 0							
31.	Przewody kabelkowe N2XH 4x1,5	m	302.232 0		302.232 0							
32.	przewody kabelkowe N2XH 5x4	m	78.0000		78.0000							
33.	przewody kabelkowe N2XH 3x2,5	m	14.5600		14.5600							
34.	Koryto KGL100H50	m	21.0000		21.0000							
35.	kołki	szt	13.3200		13.3200							
36.	materiały pomocnicze	zł										
							RAZEM					

Słownie:

ZESTAWIENIE SPRZĘTU

Lp.	Nazwa	Jm	Ilość	Cena jedn.	Wartość
1.	żuraw samochodowy	m-g	0.0572		
2.	środek transportowy	m-g	0.0871		
3.	ciągnik kołowy	m-g	0.0572		
4.	przyczepa do przewożenia kabli	m-g	0.0572		
5.	spawarka	m-g	4.9088		
RAZEM					

Słownie:



- Oprawa LED LW oświetlenia kierunkowego z pilotami i modułem awaryjnym 1h; Certyfikat CNOBP
- Oprawa LED LW oświetlenia ewakuacyjnego z modułem awaryjnym 1h; Certyfikat CNOBP
- Oprawa oświetleniowa PVF LIGHTING LATTE LED 26W, 3750 lm, barwa 4000 K

- Oprawa oświetleniowa LED IP54 7W/650 lm, barwa 4000 K - kinkiet
- Wypust ścienny 1-fazowy
- Czujnik ruchu

ZESTAWIENIE POMIĘSZCZEN

Nr	Nazwa	Pow.	Przeznaczenie
31	Kuchnia - kuchnia	26,20	Przeznaczenie: kuchnia

Nr	Nazwa	Opis
P1	Słupka oświetleniowa 1-fazowa	Opis: Słupka oświetleniowa 1-fazowa, 7W/650lm, barwa 4000K, kinkiet

Nr	Nazwa	Opis
E2	Oprawa oświetleniowa LED	Opis: Oprawa oświetleniowa LED, 26W, 3750lm, barwa 4000K

ARCHIKON **IE-032.1**

PROJEKTOWANE ZMIANY NAKIESIENO KOLOREM MAGENTA

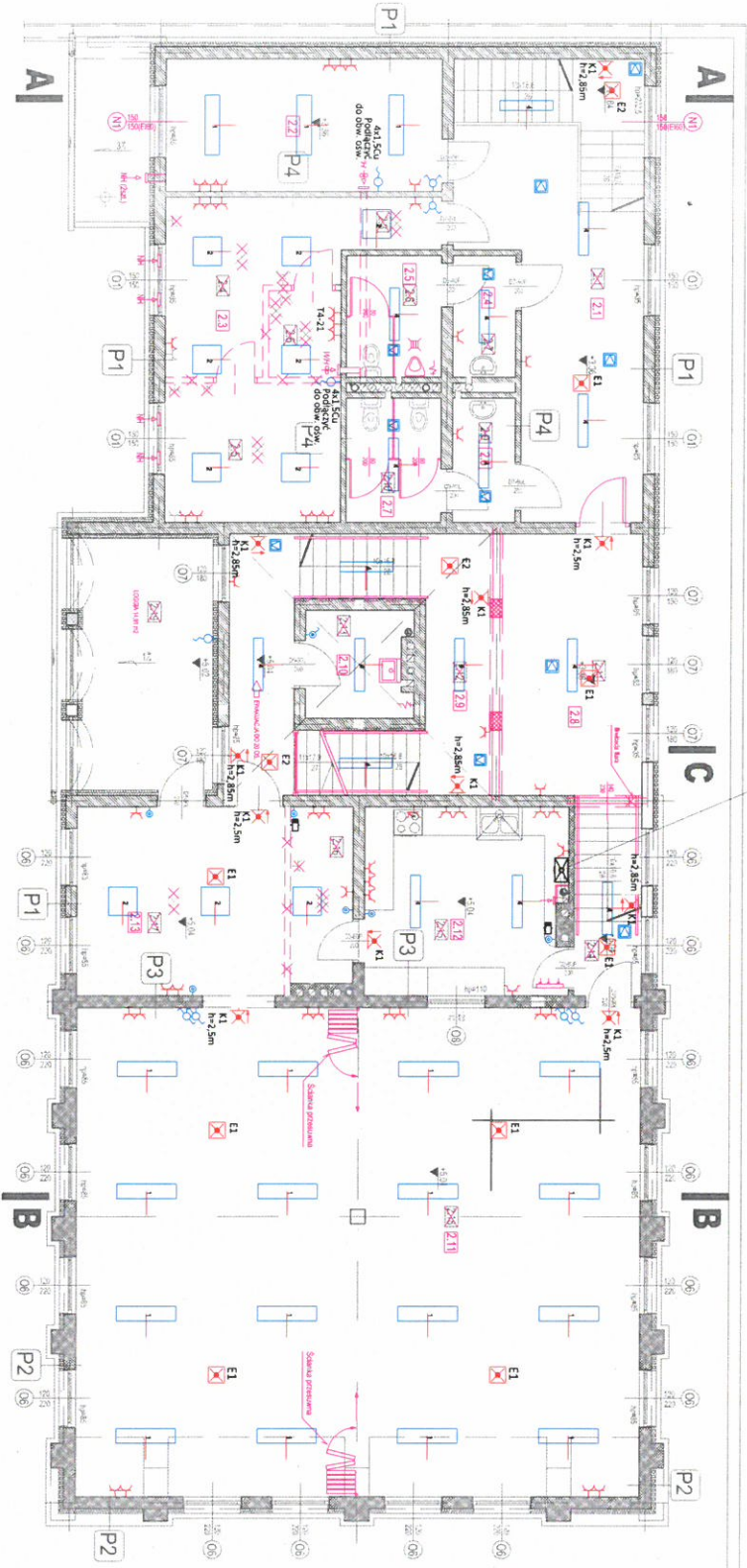
ZWYCZAJNE TECHNICZNE KLATWI BUDOWANEJ

PLAN INSTALACJI ELEKTRYCZNEJ

Skala: 1:50

Projektant: [imię i nazwisko]

Opis: [opis projektu]



- Oprawa LED 1W oświetlenia kierunkowego z modułem awaryjnym 1h, Certyfikat CNOBP
- Oprawa LED 1W oświetlenia ewakuacyjnego z modułem awaryjnym 1h, Certyfikat CNOBP
- Oprawa LED 2W oświetlenia ewakuacyjnego z modułem awaryjnym 1h, Certyfikat CNOBP

- Oprawa LED 7W oświetlenia ewakuacyjnego z modułem awaryjnym 1h, termostat, Certyfikat CNOBP
- Oprawa oświetleniowa WYKŁADNIK PRĄDU Certyfikat CNOBP
- Oprawa oświetleniowa LUXIONA EUROFANEL LED 40W, 4285 lm, barwa 4000 K

- Oprawa oświetleniowa LUXIONA EUROFANEL LED 31W, 4289 lm, barwa 4000 K
- Oprawa oświetleniowa PXF LIGHTING LATTE LED 26W, 3750 lm, barwa 4000 K

- Oprawa ośw. LUXIONA UPDOOR IP65 LED 14W
- Wypust ścienny 1-fazowy dla kurtyny powietrznej
- Czujnik ruchu

**PROJEKTOWANE ZMIANY
NAMIESIŁO KOLOREM MAGENTA**

ZESTAWIENIE POMIĘSZCZEN

Nr	Nazwa	Plan	Przebieg
2.1	Korytarz	2.1-06	dywanik antystatyczny
2.2	Przebiegięta w Sali	2.2-02	wyrzutnia doładowania po
2.3	Przebiegięta w Sali	2.3-02	wyrzutnia doładowania po
2.4	WC, Kuchnia	2.4-02	prędkość obrotowa
2.5	WC, Kuchnia	2.5-02	prędkość obrotowa
2.6	Przebiegięta WC, Sali	2.6-02	prędkość obrotowa
2.7	WC, Kuchnia	2.7-02	prędkość obrotowa
2.8	Sala i korytarz wykładany	2.8-02	prędkość obrotowa
2.9	Sala i korytarz wykładany	2.9-02	prędkość obrotowa
2.10	Sala i korytarz wykładany	2.10-02	prędkość obrotowa
2.11	Sala i korytarz wykładany	2.11-02	prędkość obrotowa
2.12	Złocista sala	2.12-02	prędkość obrotowa
2.13	Złocista sala	2.13-02	prędkość obrotowa
2.14	Kuchnia	2.14-02	prędkość obrotowa

Słowa z II. i III. kolumny nie są w pełni uwzględnione w planie.

 Słowo z IV. kolumny nie jest uwzględnione w planie.

 Elementy, które nie są uwzględnione w planie.

 Elementy, które nie są uwzględnione w planie.

 Elementy, które nie są uwzględnione w planie.

 Elementy, które nie są uwzględnione w planie.

 Elementy, które nie są uwzględnione w planie.

ARCHIKON IE-022.1

KOD PROJEKTU: IE-022.1
 Nazwa: PŁAN INSTALACJI ELEKTRYCZNEJ
 Data: 2023-11-15
 Wersja: 1.50
 Projektant: ARCHIKON
 Adres: ul. Wesoła 44-46, Warszawa, PL

PŁAN INSTALACJI ELEKTRYCZNEJ
 Wskazanie: 1.50
 Data: 2023-11-15
 Wersja: 1.50

