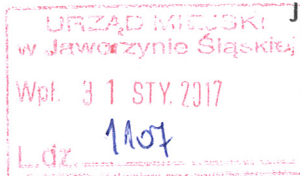


# Zakład Usług Komunalnych w Jaworzynie Śląskiej Sp. z o. o.

ul. Świdnicka 9, 58-140 Jaworzyna Śląska  
tel. (74) 858 81 78, (74) 856 04 80  
e-mail: kontakt@zukjaworzyna.pl, Internet: www.zukjaworzyna.pl



ZUK/UWiK/159 /2017



Jaworzyna Śląska, 2017-01-31

Gmina Jaworzyna Śląska  
ul. Wolności 9  
58-140 Jaworzyna Śląska

Numer sprawy P/618/16

## WARUNKI PRZYŁĄCZENIA do sieci wodociągowej i kanalizacyjnej dla nieruchomości położonej Pasiecznej

Na podstawie § 12 Regulaminu dostarczania wody i odprowadzania ścieków (Dz.Urz. Woj. dolnośląskiego poz. 4425 z dnia 27 października 2014 r. ) oraz w związku z wnioskiem o zapewnienie dostawy wody, odbioru ścieków oraz wydanie warunków technicznych przyłączenia nr P/618/16 z dnia 25.10.2016 r., Zakład Usług Komunalnych w Jaworzynie Śląskiej Sp. z o.o. informuje, że dostawę wody dla nieruchomości położonej przy ul. ....-..... w Pasiecznej (działki geodezyjne nr 301,306,314,320,326/1,326/2 w obrębie 0007 Pasieczna AM1 ) należy projektować według następujących zasad:

### I. TECHNICZNE WARUNKI PRZYŁĄCZENIA:

1. Miejsce włączenia wody - istniejący wodociąg  $\varnothing$  160 mm. w ul. Wolności w Jaworzynie Śląskiej oznaczone kolorem niebieskim na aktualnej mapie sytuacyjno – wysokościowej stanowiącej załącznik do niniejszych warunków; Ciśnienie w sieci wodociągowej w rejonie miejsca włączenia wynosi aktualnie ok. 0,35 MPa;
2. Zapewnia się dostawę wody w ilości 25,64 m<sup>3</sup>/d
3. Do budowy sieci wodociągowej zaleca się stosowanie rur PEHD odpowiednio oznakowanych taśmą ostrzegawczą - lokalizacyjną oraz zasuw klinowy z miękkim uszczelnieniem;
4. Przyłączenie do istniejącej sieci kanalizacyjnej należy uzyskać w Przedsiębiorstwie Wodno-Ściekowym Sp. z o.o. ul. Przemysłowa 5, 58-130 Żarów, (Oczyszczalnia Ścieków)

### II. PARAMETRY TECHNICZNE ZWIĄZANE Z BUDOWĄ SIECI WODOCIĄGOWEJ :

1. Po wykonaniu wpięcia do sieci oznaczonej na mapie należy zaprojektować studnię wodomierzową wraz z wbudowanym wodomierzem / urządzeniem pomiarowym/. Na przyłączach wodociągowych za zestawem wodomierzowym przewidzieć stosowne zabezpieczenie przed wtórnym zanieczyszczeniem wody w sieci, wynikające z normy PN-EN 1717:2002.

### III. INFORMACJE FORMALNO-PRAWNE:

1. W związku z potrzebą wyeliminowania zagrożeń wynikających z możliwej kolizji między usytuowanymi na tym samym terenie sieciami uzbrojenia terenu, Zakład Usług Komunalnych w Jaworzynie Śląskiej Sp. z o.o. informuje, że należy złożyć do Starostwa Powiatowego w Świdnicy wniosek o objęcie naradą

koordynacyjną usytuowania sieci. O sposobie, terminie i miejscu przeprowadzenia narady koordynacyjnej wnioskodawca zostanie zawiadomiony przez Starostę\*

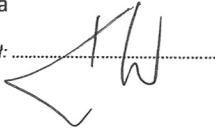
2. Budowa sieci wymaga sporządzenia, planu sytuacyjnego na kopii aktualnej mapy zasadniczej lub mapy jednostkowej przyjętej do państwowego zasobu geodezyjnego i kartograficznego
3. Wykonać dokumentację projektową sieci a następnie uzgodnić w Zakładzie Usług Komunalnych w Jaworzynie Śląskiej Sp. z o.o. składając *Wniosek o uzgodnienie dokumentacji* wraz z dokumentacją (wniosek w załączeniu)
4. Rozpoczęcie budowy przyłączy należy zgłosić do Zakładu Usług Komunalnych w Jaworzynie Śląskiej Sp. z o.o. składając *Zgłoszenie rozpoczęcia prac przy budowie sieci* (wniosek w załączeniu)
5. Przed zasypaniem sieci należy poddać sieć próbie ciśnienia tak przygotowaną sieć zgłosić na piśmie składając *Wniosek o dokonanie odbioru technicznego sieci /przyłączy wod-kan*
6. Do wniosku o dokonanie odbioru technicznego należy dołączyć; inwentaryzacja powykonawcza lub geodezyjny pomiar powykonawczy sieci
7. Włączenie do sieci wodociągowej po odbiorze końcowym stwierdzającym sprawność techniczną wybudowanych sieci
8. Warunki dostawy wody określi umowa o zaopatrzenie w wodę
9. Wydane warunki przyłączenia ważne są 24 miesiące od dnia ich wydania

\*- informacja dotyczy tylko miejsc kolizyjnych (decyzja należy do ZUK)

Otrzymują:

1. Adresat
2. a/a

sporządził: .....



PREZES ZARZĄDU

*Ryszard Sobański*



Żarów, 31.01.2017 r.

PWŚ/36/2016

**Gmina  
Jaworzyna Śląska  
ul. Wolności 9  
58-140 Jaworzyna Śląska**

Niniejszym wyrażam zgodę na wpięcie, do naszego kolektora, projektowanej kanalizacji sanitarnej odprowadzającej ścieki z miejscowości Pasieczna. Miejsce wpięcia wskazane jest zielonym kolorem na załączonej mapie.

Jednocześnie stwierdzam, że oczyszczalnia dysponuje możliwościami technicznymi do przyjęcia ścieków w ilości 4 954 m<sup>3</sup> miesięcznie.

Nadmieniam, że ścieki powinny odpowiadać parametrom wskazanym w rozporządzeniu Ministra Budownictwa z dnia 14 lipca 2006 r. Dz. U. Nr 136 poz. 964 oraz Rozporządzenie Ministra Infrastruktury i Rozwoju z dnia 25.08.2015 r. Dz. U. Nr 15 poz. 1456.

**PREZES ZARZĄDU**

*Andrzej Kiszecki*

PT.4200.124.1.2016

## Decyzja 96/2016

Na podstawie art. 39 ust. 1a, ust. 3, 3a, ust. 5 ustawy z dnia 21 marca 1985 r. o drogach publicznych (jednolity tekst: Dz. U. z 2016 r., poz. 1440), a także uchwały nr 237/08 Zarządu Powiatu w Świdnicy z dnia 11 lutego 2008 r. w sprawie upoważnienia Dyrektora Służby Drogowej Powiatu Świdnickiego w Jaworzynie Śląskiej do załatwiania w imieniu Powiatu spraw związanych z funkcjonowaniem Służby Drogowej Powiatu Świdnickiego, reprezentowania Powiatu w sprawach majątkowych oraz składania oświadczeń woli związanych z prowadzeniem bieżącej działalności Powiatu oraz art. 104 ustawy z dnia 14 czerwca 1960 r. Kodeks postępowania administracyjnego (tekst jednolity: Dz. U. z 2016 r. poz. 23 ze zm.), po rozpatrzeniu wniosku Gminy Jaworzyny Śląska, ul. Wolności 9, 58-140 Jaworzyna Śląska

### zezwalam

na lokalizację w pasie drogowym drogi powiatowej **nr 2884D - dz. nr 275, obręb Pasiczna** urządzeń infrastruktury technicznej niezwiązanych z potrzebami zarządzania drogami lub potrzebami ruchu drogowego – **sieci kanalizacji deszczowej**, na następujących warunkach:

1. Sieć kanalizacji deszczowej zlokalizować zgodnie z przedstawionym załącznikiem graficznym.
2. Prace związane z budową sieci wykonać bez naruszenia warstw konstrukcyjnych jezdni, metodą przecisku/przewiertu, w rurze osłonowej. Komory przecisku/przewiertu zaplanować poza pasem drogowym.
3. Głębokość posadowienia sieci: min. 1,2 m poniżej poziomu jezdni i pobocza oraz min. 1,0 m pod dnem rowu.
4. W przypadku kolizji w/w sieci z elementami pasa drogowego, podczas przebudowy pasa drogowego, inwestor na własny koszt dokona przełożenia lub zabezpieczenia uzgadnianego urządzenia.
5. Zarządca drogi nie ponosi odpowiedzialności za kolizje z urządzeniami obcymi znajdującymi się w pasie drogowym. Lokalizację urządzeń należy ustalić z ich użytkownikami.
6. Inwestor ponosi wszelkie koszty związane z budową sieci kd oraz koszty jej ewentualnej modernizacji.

### UZASADNIENIE:

W dniu 27.10.2016 r. do tut. jednostki wpłynął wniosek strony o uzgodnienie lokalizacji sieci kanalizacji deszczowej, przebiegającej w pasie drogowym drogi powiatowej nr 2884D w miejscowości Pasiczna.

Do wniosku dołączono mapę sytuacyjno – wysokościową, na której naniesiono trasę projektowanego urządzenia. Po jej przeanalizowaniu ustalono, że warunki techniczne oraz wymogi bezpieczeństwa pozwalają na lokalizację sieci kanalizacji deszczowej, zgodnie z załącznikiem graficznym.

Przy spełnieniu powyższych warunków lokalizacja sieci w pasie drogowym drogi powiatowej nr 2884 D nie powinna wpływać negatywnie na funkcjonowanie układu drogowego.

### POUCZENIA:

1. Przed rozpoczęciem robót budowlanych inwestor jest zobowiązany do zgłoszenia o wykonywaniu robót budowlanych właściwemu organowi administracji architektoniczno-budowlanej lub do uzyskania pozwolenia na budowę (jeżeli inwestycja prowadzona będzie w oparciu o pozwolenie na budowę, przed jego uzyskaniem należy uzgodnić z zarządcą drogi projekt budowlany).
2. *Niniejsze uzgodnienie jest równoznaczne ze zgodą na inwestowanie w pasie drogowym (tj. dysponowanie nieruchomością – dz. nr 275, obręb Pasiczna na cele budowlane w rozumieniu Prawa Budowlanego)*, nie stanowi jednak zgody na prowadzenie robót w pasie drogowym. Zgodnie z art. 40 ust. 1, 2 i 3 ustawy o drogach publicznych zajęcie pasa drogowego w celu umieszczenia w nim urządzeń infrastruktury technicznej niezwiązanych z potrzebami zarządzania drogami lub potrzebami ruchu drogowego może nastąpić wyłącznie za zezwoleniem zarządcy drogi, wydanym w drodze decyzji

administracyjnej. Za umieszczenie urządzeń niezwiązanych z potrzebami zarządzania drogami lub potrzebami ruchu drogowego i zajęcie pasa drogowego pobierane są opłaty, naliczane w oparciu o stawki zawarte w Uchwale Rady Powiatu w Świdnicy w sprawie ustalenia stawek opłat za zajęcie pasa drogowego na drogach powiatowych w powiecie świdnickim. Mając powyższe na uwadze przed rozpoczęciem prac związanych z umieszczeniem w/w przyłącza należy wystąpić do Służby Drogowej Powiatu Świdnickiego z wnioskiem o udzielenie stosownego zezwolenia.

Do wniosku o zajęcie pasa drogowego należy dołączyć dokumenty wymagane na podstawie § 1 ust. 3 i 5 rozporządzenia Rady Ministrów z dnia 1 czerwca 2004 r. w sprawie określenia warunków udzielania zezwoleń na zajęcie pasa drogowego.

3. Od niniejszej decyzji służy stronie odwołanie do Samorządowego Kolegium Odwoławczego w Wałbrzychu, za pośrednictwem Dyrektora Służby Drogowej Powiatu Świdnickiego, w terminie 14 dni od jej doręczenia.

#### Otrzymują:

1. Burmistrz Jaworzyny Śl.  
ul. Wolności 9  
58-140 Jaworzyna Śląska
2. a/a

Z up. Zarządu Powiatu  
w Świdnicy  
*Marek Węsiński*  
Dyrektor Służby Drogowej  
Powiatu Świdnickiego

*Wydanie zezwolenia jest zwolnione z opłaty skarbowej na podst. art. 7 pkt 3 ustawy z dnia 16 listopada 2006 r. o opłacie skarbowej (tekst jednolity: DZ. U. z 2015 r, poz. 783 ze zm)*

**SŁUŻBA DROGOWA**  
Powiatu Świdnickiego  
ul. Powstańców 12  
58-140 Jaworzyna Śląska  
(1)

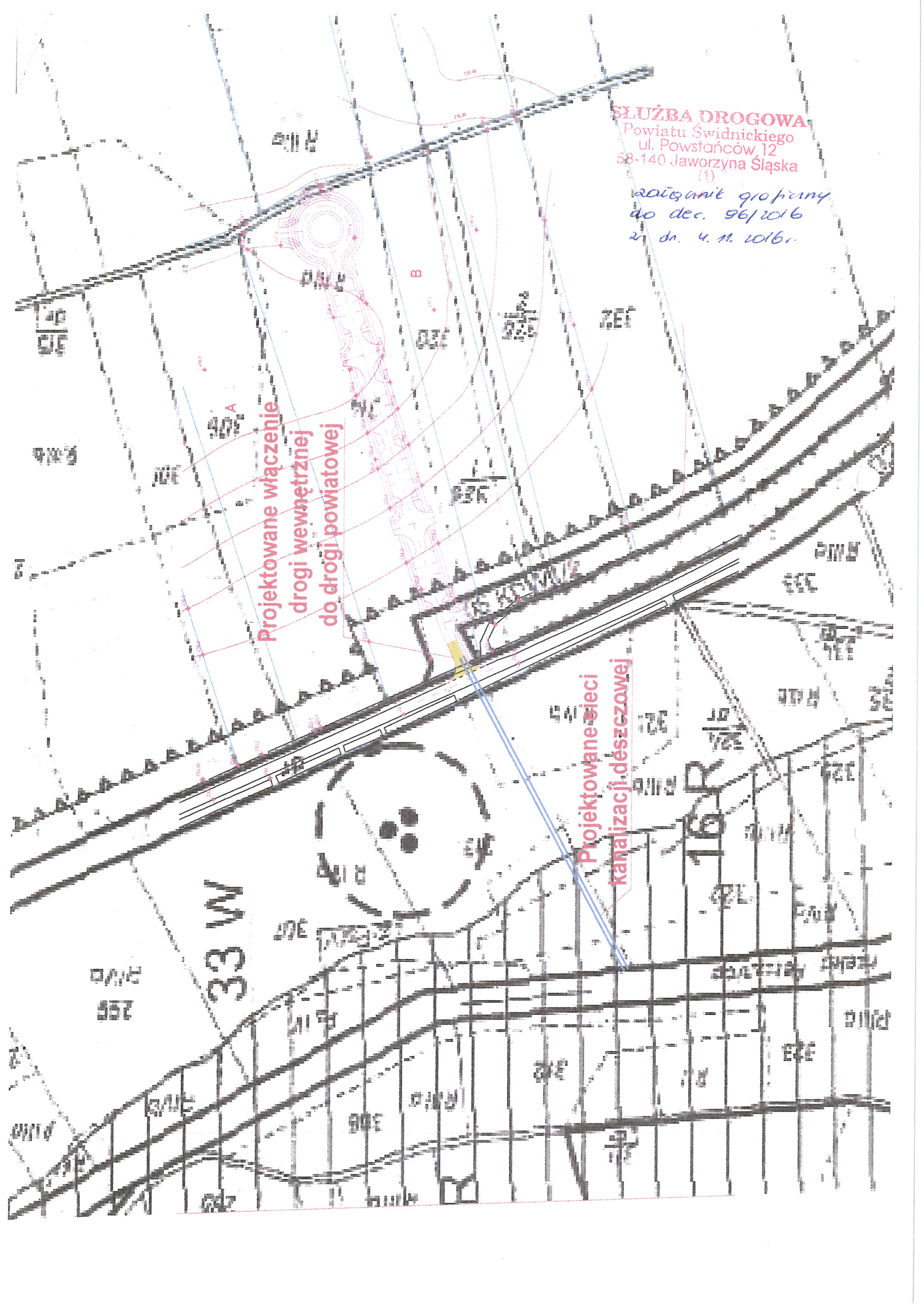
*zaktualizowane projekty  
do dec. 96/2016  
z dn. 4.11.2016.*

**Projektowane włączenie  
drogi wewnętrznej  
do drogi powiatowej**

**Projektowane sieci  
kanalizacji deszczowej**

**33 W**

**16 R**



## DECYZJA nr 95/2016

Na podstawie art. 29 ustawy z dnia 21 marca 1985 r. o drogach publicznych (jednolity tekst: Dz. U. z 2016 r., poz. 1440), § 55 ust 1 pkt 3, § 77 i § 78 rozporządzenia Ministra Transportu i Gospodarki Morskiej z dnia 2 marca 1999 r. w sprawie warunków technicznych, jakim powinny odpowiadać drogi publiczne i ich usytuowanie (tekst jednolity: Dz. U. z 2016 r., poz. 124) oraz art. 104 ustawy z dnia 14 czerwca 1960 r. - Kodeks postępowania administracyjnego (tekst jednolity: Dz. U. z 2016 r., poz. 23 ze zm.) oraz uchwały nr 237/08 Zarządu Powiatu z dnia 11 lutego 2008 r. w sprawie upoważnienia Dyrektora Służby Drogowej Powiatu Świdnickiego w Jaworzynie Śląskiej do załatwiania w imieniu Powiatu spraw związanych z funkcjonowaniem Służby Drogowej Powiatu Świdnickiego, reprezentowania Powiatu w sprawach majątkowych oraz składania oświadczeń woli związanych z prowadzeniem bieżącej działalności Powiatu, po rozpatrzeniu wniosku Gminy Jaworzyny Śląska, ul. Wolności 9, 58-140 Jaworzyna Śląska

### w y r a z a m z g o d ę

na lokalizację zjazdu publicznego z **drogi powiatowej nr 2884D (dz. nr 275)**  
na działkę nr ewidencyjny **314, obręb Pasieczna**  
na czas **nieokreślony**  
cel lokalizacji zjazdu: **zjazd na drogę wewnętrzną,**

na niżej podanych warunkach:

1. Zjazd zlokalizować zgodnie z dołączonym do zezwolenia załącznikiem graficznym (stanowiącym integralną jego część).
2. Projektowany zjazd powinien posiadać szerokość nie mniejszą niż 5,0 m, w tym jezdnię o szerokości nie mniejszej niż 3,5 m i nie większej niż szerokość jezdni na drodze; nawierzchnię twardą w granicach pasa drogowego; przecięcie krawędzi nawierzchni zjazdu i drogi wyokrąglone łukiem kołowym o promieniu nie mniejszym niż 5m; pochylenie podłużne zjazdu w obrębie korony drogi dostosowane do jej ukształtowania, na długości nie mniejszej niż 7,0 m od krawędzi korony drogi pochylenie podłużne nie większe niż 5%, a na dalszym odcinku – nie większe niż 12%.
3. Zapewnić odwodnienie w obrębie zjazdu poprzez ułożenie w rowie kręgów min. Ø 500.
4. Inwestor ponosi wszelkie koszty związane z budową zjazdu.

### UZASADNIENIE

W dniu 27.10.2016 r. do Służby Drogowej Powiatu Świdnickiego wpłynął wniosek strony o wyrażenie zgody na lokalizację zjazdu publicznego z drogi powiatowej nr 2884D (dz. nr 275) na działkę o numerze ewidencyjnym 314 w miejscowości Pasieczna.

Po przeanalizowaniu zgromadzonego w sprawie materiału dowodowego i przeprowadzeniu wizji w terenie postanowiono wyrazić zgodę na lokalizację zjazdu, w miejscu zaproponowanym przez stronę. Równocześnie kierując się zapisami § 55 ust. 1 pkt 3 oraz § 77 i § 78 rozporządzenia Ministra Transportu i Gospodarki Morskiej z dnia 2 marca 1999 r. w sprawie warunków technicznych, jakimi powinny odpowiadać drogi publiczne i ich usytuowanie, ustalono parametry techniczne wyszczególnione w sentencji decyzji.

Przy zachowaniu powyższych warunków lokalizacja zjazdu nie powinna wpływać negatywnie na funkcjonowanie układu drogowego.

### POUCZENIA:

1. Strona mają obowiązek zgłoszenia (przed przystąpieniem do budowy zjazdu) odpowiedniemu organowi o zamiarze wykonywania robót budowlanych, zgodnie z art. 30 ust. 1 pkt 1 ustawy z dnia 7 lipca 1994 r – Prawo Budowlane lub do uzyskania pozwolenia na budowę (przed uzyskaniem pozwolenia na budowę należy uzgodnić z zarządcą drogi projekt budowlany zjazdu).
2. *Niniejsze uzgodnienie jest równoznaczne ze zgodą na inwestowanie w pasie drogowym (tj. dysponowanie nieruchomością – dz. nr 275, obręb Pasieczna na cele budowlane w rozumieniu Prawa Budowlanego)*, nie stanowi jednak zgody na prowadzenie robót w pasie drogowym. Przed przystąpieniem do wykonywania prac w pasie drogowym należy uzyskać w tutejszej Służbie Drogowej decyzję na zajęcie

pasa drogowego w celu prowadzenia robót, zgodnie z ustawą z dnia 21 marca 1985 r. o drogach publicznych. Za zajęcie pasa drogowego pobierane są opłaty, naliczane w oparciu o stawki zawarte w Uchwale Rady Powiatu w Świdnicy w sprawie ustalenia stawek opłat za zajęcie pasa drogowego na drogach powiatowych w powiecie świdnickim.

Do wniosku o zajęcie pasa drogowego należy dołączyć m.in.:

- plan orientacyjny oraz szczegółowy plan sytuacyjny w skali 1:1000 lub 1:500, z zaznaczeniem miejsca wykonywanych robót i podaniem wymiarów planowanej powierzchni zajęcia pasa drogowego,
- zatwierdzony projekt tymczasowej organizacji ruchu na czas wykonywanych prac (jeżeli prowadzone prace będą miały wpływ na ruch drogowy) lub plan zabezpieczenia robót,
- potwierdzenia przyjęcia zgłoszenia odpowiedniemu organowi o wykonywaniu robót budowlanych, zgodnie z ustawą z dnia 7 lipca 1994 r – Prawo Budowlane lub pozwolenie na budowę.

3. Zezwolenie niniejsze wygasa, jeżeli w ciągu 3 lat od daty wydania decyzji zjazd nie zostanie wybudowany.

4. Od decyzji służy stronie odwołanie do Samorządowego Kolegium Odwoławczego w Wałbrzychu, za pośrednictwem Dyrektora Służby Drogowej Powiatu Świdnickiego, w terminie 14 dni od dnia jej doręczenia.

5. Wybudowanie zjazdu bez zgody zarządcy drogi skutkuje wydaniem decyzji o przywróceniu pasa drogowego do stanu poprzedniego i naliczeniem kary pieniężnej.

#### Otrzymują:

1. Burmistrz Jaworzyny Śl.  
ul. Wolności 9  
58-140 Jaworzyna Śląska
2. a/a

Z up. Zarządu Powiatu  
w Świdnicy  
Marek Olesiński  
Dyrektor Służby Drogowej  
Powiatu Świdnickiego



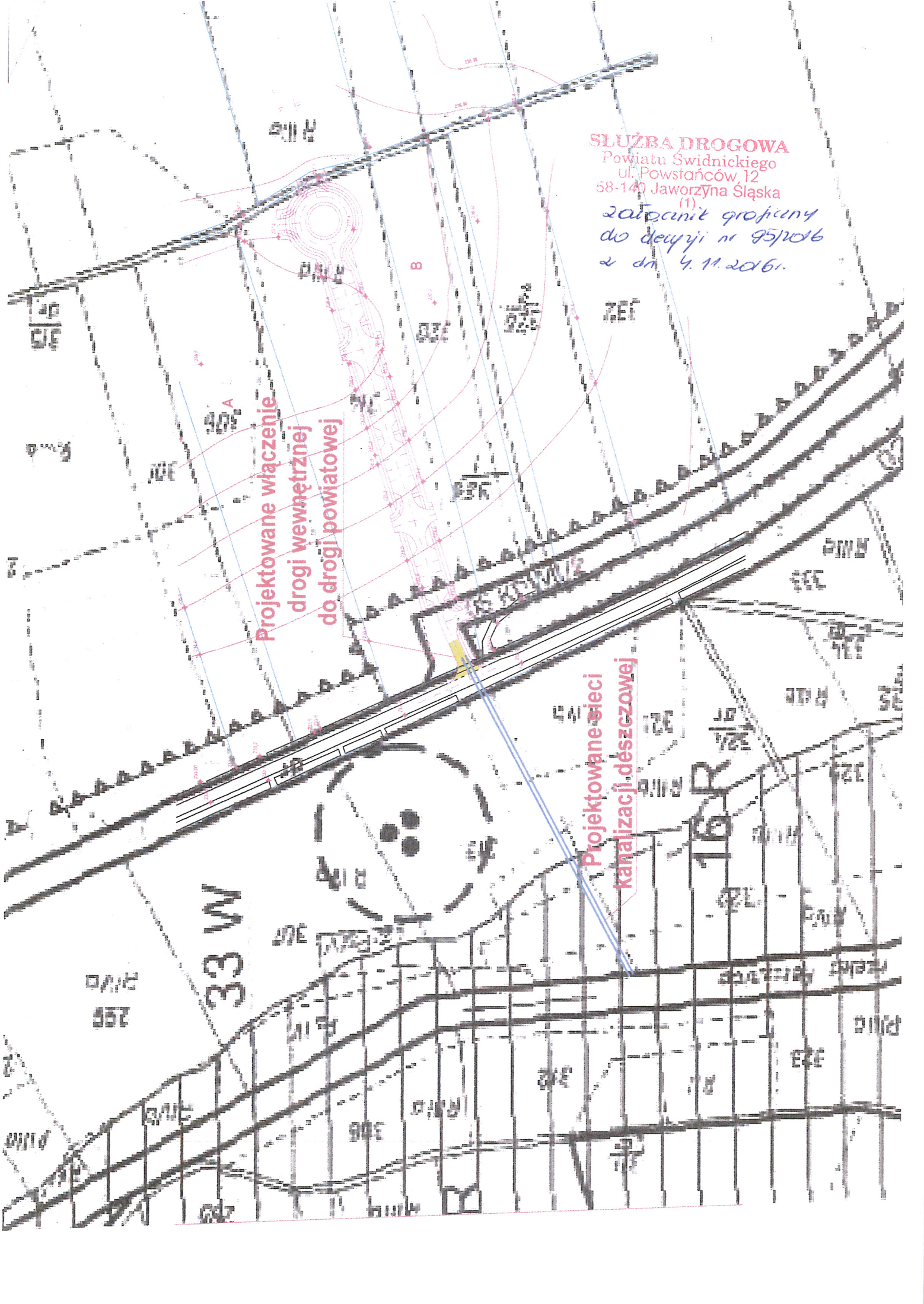
**SŁUŻBA DROGOWA**  
Powiatu Świdnickiego  
ul. Powstańców 12  
58-140 Jaworzyna Śląska

(1)  
*Zatwierdził graficznie*  
*do decyzji nr 95/2016*  
*z dn. 4.11.2016r.*

**Projektowane włączenie  
drogi wewnętrznej  
do drogi powiatowej**

**Projektowane sieci  
kanalizacji deszczowej**

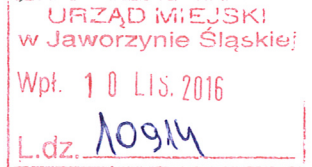
**33 W**





*P. Wójcik*  
*zajmeci - Jell*

Legnica, dnia 04.11.2016 r.



Wasz znak:

Nasz znak: NZL.412311.1-16/2016

**Urząd Miejski**  
**Jaworzyna Śląska**  
ul. Wolności 9  
58-140 Jaworzyna Śląska

**Dotyczy:** możliwości odprowadzenia wód opadowych i roztopowych z terenów inwestycyjnych w obrębie wsi Pasieczna do rzeki Pełcznicy. Warunki techniczne odprowadzenia wód opadowych.

Regionalny Zarząd Gospodarki Wodnej we Wrocławiu Zarząd Zlewni Bystrzycy i Kaczawy z siedzibą w Legnicy informujemy, że istnieje możliwość uzyskania zgody na odprowadzenie oczyszczonych wód opadowych i roztopowych z terenów inwestycyjnych w obrębie wsi Pasieczna do rzeki Pełcznicy

W celu uzyskania naszej zgody na wykonanie wylotu do rzeki Pełcznicy należy uwzględnić poniższe uwagi:

- nie narzucamy miejsca zrzutu wód opadowych ani też parametrów wylotu, ale prosimy, jeżeli istnieje taka możliwość o wykorzystanie już istniejących wylotów na wysokości przedmiotowej inwestycji,
- wprowadzane wody opadowe winny spełniać wymogi Rozporządzenia Ministra Środowiska z dnia 18 listopada 2014 r. w sprawie warunków, jakie należy spełnić przy wprowadzaniu ścieków do wód lub do ziemi, oraz w sprawie substancji szczególnie szkodliwych dla środowiska wodnego (Dz. U. z 2014 r poz. 1800),
- wprowadzane wody opadowe winny spełniać wymogi Rozporządzenia nr 9/2016 Dyrektora Regionalnego Zarządu Gospodarki Wodnej we Wrocławiu z dnia 14 lipca 2016 r. w sprawie ustalenia warunków korzystania z wód regionu wodnego Środkowej Odry,

dostarczyć następujące dokumenty:

- szczegółowe rysunki konstrukcyjne projektowanego wylotu wraz z naniesieniem istniejących lub projektowanych umocnień brzegowych i dennych na długości min. po 5 m w górę i w dół cieku licząc od osi wylotu,
- geodezyjny przekrój poprzeczny rzeki Pełcznicy z wrysowanym wylotem i rzędnymi,

**RZGW we Wrocławiu - Zarząd Zlewni Bystrzycy i Kaczawy z siedzibą w Legnicy**

adres: ul. Rataja 32, 59-220 Legnica

tel. (76) 862 44 60 / fax (76) 862 44 51

e-mail: [zarzad.legnica@wroclaw.rzgw.gov.pl](mailto:zarzad.legnica@wroclaw.rzgw.gov.pl)



- krótki opis techniczny rozwiązań projektowych z podaniem średnicy wylotu, materiału rury oraz ilości odprowadzanej wody wraz z opisem technologii sposobu wykonania wylotu,
- dokumentację fotograficzną miejsca, w którym ma zostać wykonany wylot,
- obliczenia ilości odprowadzanej wody opadowej projektowanym wylotem,
- mapę sytuacyjną z wrysowanym wylotem,
- mapę ewidencji gruntów,
- wypisy z rejestru gruntów na działkę rzeczną oraz działki sąsiednie albo inne dokumenty z ewidencji gruntów zawierające dane przedmiotowe i podmiotowe,
- lokalizację projektowanego wylotu za pomocą współrzędnych geograficznych zgodnych z układem WGS-84.

*mgr inż. H. Pajka*  
GŁÓWNY SPECJALISTA  
w Zarządzie Zlewni  
w Legnicy  
*H. Pajka*  
mgr inż. H. Pajka

Otrzymują:

1. Adresat
2. aa

Sprawę prowadzi:  
mgr inż. Ewelina Bien  
tel. 76 862 44 51