

Jaworzyna Śl. 30.09.2010 r.

**Wg rozdzielnika**

**dotyczy: postępowania prowadzonego w trybie przetargu nieograniczonego na „Budowę szatni na boisku w Piotrowicach”.**

W postępowaniu powyższym złożono zapytania do SIWZ - „Budowa szatni na boisku w Piotrowicach” na które udzielono odpowiedzi jn.

**Pytanie nr 1**

„Rys. nr 4 (rzut elementów więźby dachowej) pokazuje jedynie schematycznie usytuowanie wiązarów dachowych, brak w nim informacji o wiatrowaniu połączeń dachowej i ewentualnym stężeniu pionowym – podłużnym wiązarów dachowych. Nie został dołączony rys. nr 5. Prosimy zatem o informację, czy przewidujecie Państwo wykonanie wiatrowań i stężeń, jeżeli tak to w jakim zakresie?”

**Odpowiedź:**

Należy przewidzieć pionowe stężenia w środku rozpiętości wiązarów wykonane z desek o przekroju jak elementów wiązarów dachowych. W załączeniu przedkładam rys. nr 5 – Rzut dachu.

**Pytanie 2:**

„Załączony obmiar robót w poz.38 do 43 wskazuje, że zamierzacie Państwo w I etapie robót wykonać kompletnie obróbkę okapu dachu. Pytanie nasze, czy należy także uwzględnić montaż i malowanie deski czołowej okapu?”

**Odpowiedź:**

TAK, gdyż inaczej nie będzie można zamontować rynien i rur spustowych.

**Pytanie 3:**

„Rysunek nr 6 – przekrój A-A nie precyzuje wielkości wychylenia okapu poza lico ściany. Ze skali można odczytać, że jest to wielkość ok.90 cm. Dodając tę wielkość do wymiarów pokazanych na rysunku można (Pitagorasem) wyliczyć długość połączeń dachowej. Będzie to wielkość ok.6,29 m. Iloczyn tej wielkości i długości dachu po kalenicy – 15,28 daje powierzchnię dachu 192,22 m<sup>2</sup>. Prosimy zatem o wyjaśnienie czy rozumowanie nasze jest słuszne i czy wielkość krycia w pozycjach 29-31 nie jest zaniżona?”

**Odpowiedź:**

Po przeanalizowaniu powyższych wątpliwości w oparciu o rys. nr 5 (rzut dachu) wyliczone przedmiary robót w poz. 29 do 31 są prawidłowe i nie wymagają zmiany.

**Pytanie 4:**

„ W poz.32 nie sprecyzowano jakie obróbki blacharskie zamierzacie Państwo wykonać w I etapie. Jeżeli zakres miałby obejmować pas nadrynnowy i wiatrownice to ilość 7,84 m<sup>2</sup> wydaje się zbyt mała. Prosimy o podanie rodzaju i wymiar rozwinięcia obróbek.”

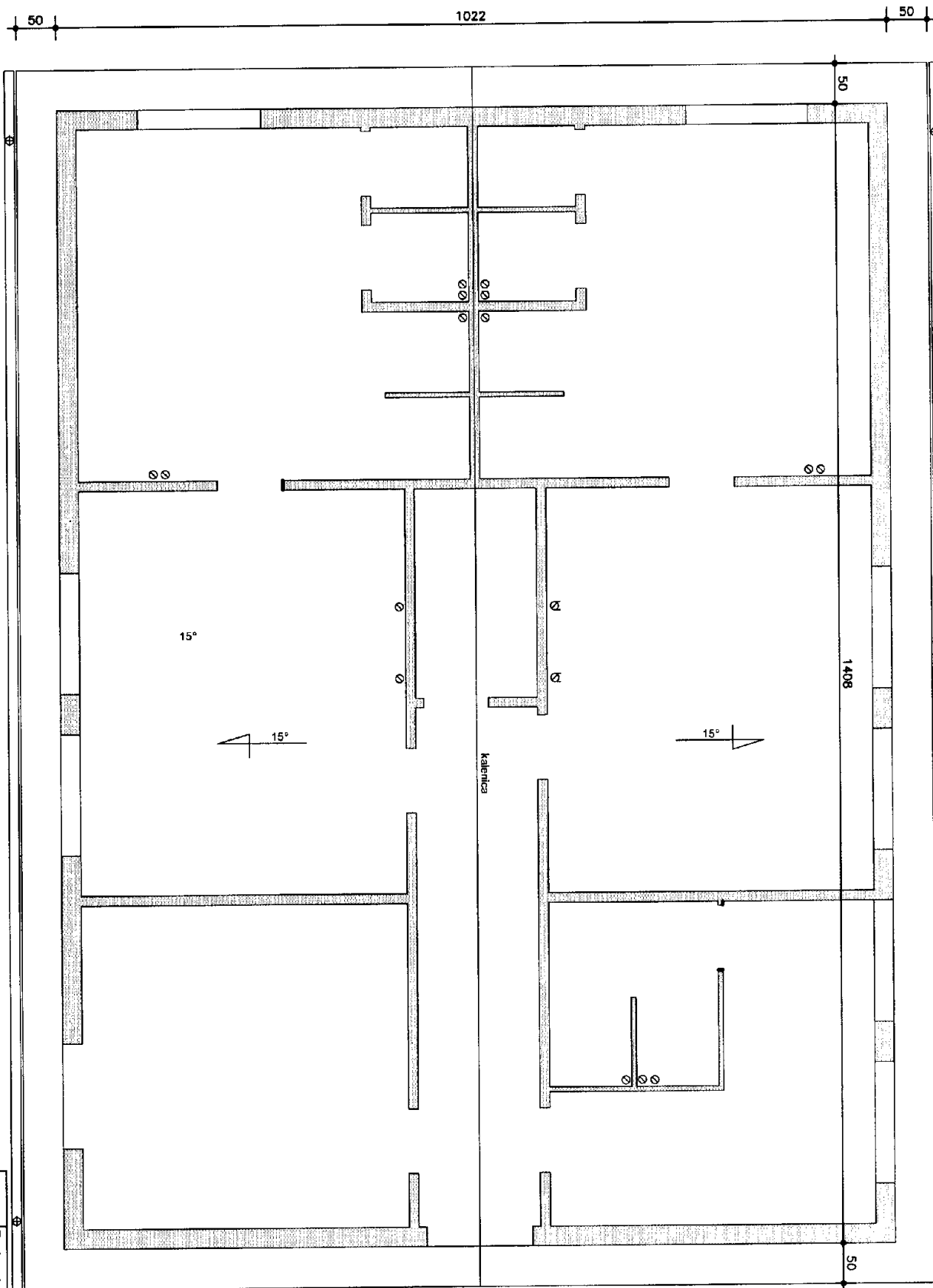
**Odpowiedź:**

I etap obejmuje wykonanie pasa nadrynnowego o szerokości w rozwinięciu 25 cm.

Otrzymują:

1. firma składająca zapytanie
2. na stronie [WWW.jaworzyna.net](http://WWW.jaworzyna.net) jako złącznik do SIWZ
3. a/a

RUŁEMISZ  
*[Podpis]*  
mgr inż. Andrzej Kozłowski



RYNNY DACHOWE Ø 120  
 RURY SPUSTOWE Ø 100  
 z PCV.

autor	mgr inż. E. Rogalski	nr uprawnień	AUFZ/813/4	podpis	<b>5</b>
tytuł rysunku	<b>RZUT DACHU</b>				
tytuł projektu	<b>1:50</b>				
inwestor	Urząd Miejski Jaworzyna Śl. ul. Wołoszą 9	data	<b>2010 r.</b>		
obiekt	Budynek gospodarczy - szachnię PIOTROWICE ŚW. dz. nr 583, gm. Jaworzyna Śl.	skala	<b>1:50</b>		